

Die Bestell-App – So funktioniert's...



Mit dem Bestell-App bieten wir Ihnen neben dem Webshop eine weitere digitale Möglichkeit um unsere Stauden **einfach und schnell** zu bestellen.

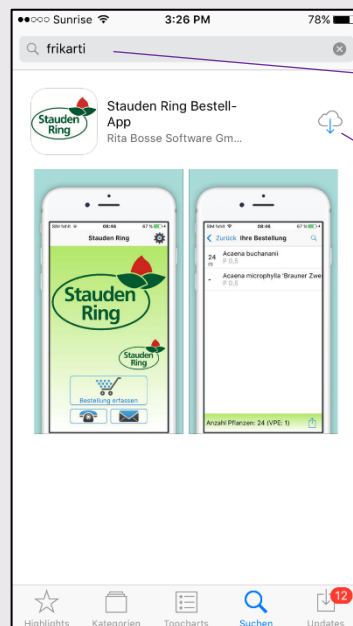
Die **Vorteile der Bestell-App** im Überblick:

- ❖ Bestellung mit dem Smartphone in der Verkaufsfäche möglich.
- ❖ Zum Eingeben der Bestellung benötigen Sie keine Internet-Verbindung (erst wenn Sie die Bestellung versenden).
- ❖ Schnelles Erfassen der gewünschten Pflanzen mit dem EAN-Code auf dem Etikett.
- ❖ Übersichtliche Darstellung und einfache Handhabung.

I. Herunterladen der App

Suchen Sie auf Apple-Geräten im App-Store nach ‚Stauden Ring Bestell App‘ oder einfach nach ‚Frikarti‘.

Auf Android-Geräten führen Sie die Suche im Playstore durch.



❖ Im **Suchfeld** nach ‚Stauden-Ring Bestell-App‘ oder nach ‚Frikarti‘ suchen.

❖ **Kostenloser Download:** Klicken Sie hier um die App kostenlos auf Ihr Gerät zu laden.

Die Bestell-App – So funktioniert's...



II. Öffnen der App

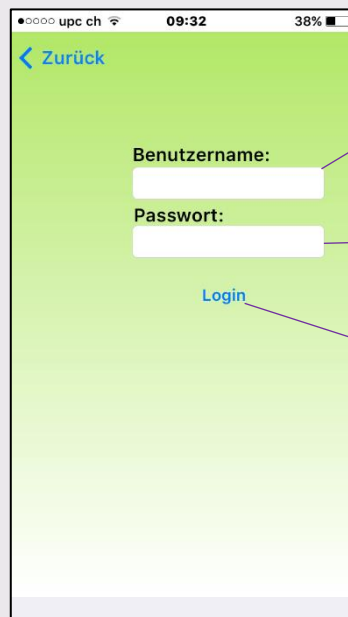
Nach dem Öffnen der App gelangen Sie zur Übersicht aller Stauden Ring-Betriebe, welche das Bestell-App anbieten.



- ❖ Klicken Sie auf das **Frikarti Stauden Logo** um zur Anmeldung zu gelangen.

III. Anmeldung / Login

Sie können sich mit den gleichen Zugangsdaten wie für den Webshop einloggen. Bei Fragen dazu können Sie sich gerne an uns wenden.



- ❖ Der **Benutzername** entspricht Ihrer Kundennummer.
- ❖ Das **Passwort** entspricht Ihrer Postleitzahl.
- ❖ Klicken Sie auf die **Login-Taste** um sich anzumelden.

Die Bestell-App – So funktioniert's...



IV. Das Hauptmenü:

Wenn Sie sich mit Ihrem Benutzernamen und Kennwort erfolgreich eingeloggt haben, gelangen Sie zum Hauptmenü.



Einstellungen

- ❖ Eingabe Ihrer E-Mail-Adresse (damit Sie eine Kopie der Bestellung als Übersicht erhalten).
- ❖ Löschen von vorhandenen Bestellungen.
- ❖ Bestellübersicht (siehe VII.)
- ❖ Kontaktaufnahme für Fragen & Anregungen.

V. Bestellung erfassen:

Nach verfügbaren Pflanzen suchen und neue Bestellungen erfassen.

Es gibt 3 Möglichkeiten nach Artikeln zu suchen.

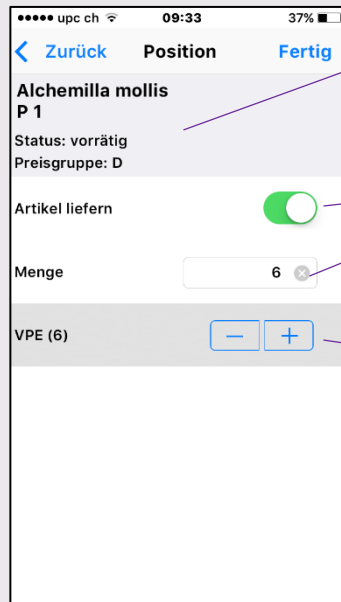


- ❖ Suchfeld: bei erstmaliger Bestellung oder bei Ausverkauf aller Stauden bei Ihnen.
- ❖ Scannen des EAN-Codes am Etikett: zur Nachbestellung.
- ❖ Angebot der Woche (Stauden Aktuell) öffnen und direkt attraktive Stauden auswählen.

Die Bestell-App – So funktioniert's...

VI. Position bearbeiten

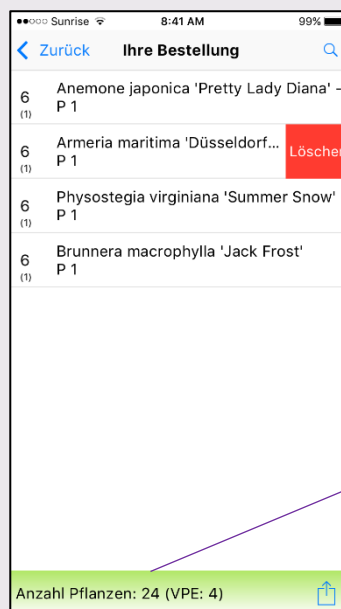
Indem Sie auf eine Position klicken, gelangen Sie zur Detail-Ansicht dieser Pflanze.



- ❖ Informationen zur Topfgröße, Verfügbarkeit und Preisgruppe
- ❖ Löschen der Position von der Bestell-Liste oder Menge anpassen
- ❖ Hinzufügen einer Verpackungseinheit (je nach Topfgröße)

VII. Ihre Bestellung

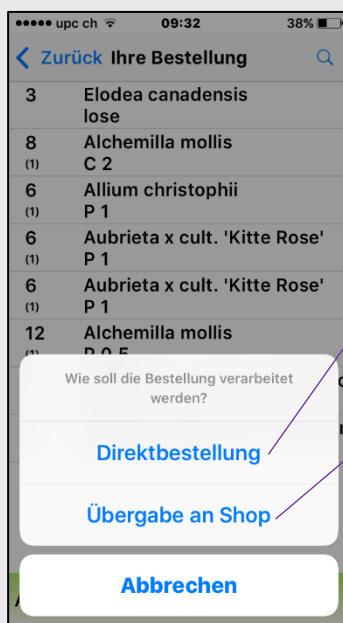
Hier finden Sie alle ausgewählten Artikel aufgelistet, mit der gewählten Menge und der Topfgröße. In Klammern unter der Stückzahl wird die Anzahl Verpackungseinheiten angezeigt.



- ❖ Weitere Artikel suchen.
- ❖ Löschen Sie eine Position, indem Sie mit dem Finger nach links darüber streichen und auf das rote Löschen - Feld klicken.
- ❖ Übersicht über die Gesamtanzahl der Pflanzen & Verpackungseinheiten.
- ❖ Versenden der Bestellung. Übermitteln der Bestell-Liste entweder direkt an uns oder an den Webshop (siehe VIII.).

VIII. Versenden der Bestellung

Nach erfolgreicher Übermittlung der Bestellung, erhalten Sie von uns eine Bestätigung per E-Mail.



❖ **Direktbestellung**
Die Bestellung wird direkt an uns weitergeleitet.

❖ **Übergabe an den Shop**
Mit dieser Option können Sie im Webshop die Bestellung weiterbearbeiten. Loggen Sie sich dafür unter www.stauden-shop.ch mit den gleichen Zugangsdaten wie für die Bestell-App ein.

Allgemeine Hinweise und Tipps zu unserer Bestell-App

- ❖ **Vereinfachte Suche nach Pflanzen mit Abkürzungen:**
z.B. für Alchemilla mollis → al mol
- ❖ **Aktualisierung Angebot der Woche:**
Einmal pro Woche erscheint nach dem Öffnen der App ein Fenster, in dem Sie einer Aktualisierung zustimmen sollten. Es handelt sich dabei um die Übermittlung des aktuellen Angebot der Woche.
- ❖ **Scannen des EAN – Codes:**
Apple-Nutzer können die normale Kamera für das Scannen der EAN-Codes benutzen. Android-Nutzern empfehlen wir zuvor die App **zXing Barcode** aus dem Playstore herunterzuladen.

Gerne stehen wir Ihnen bei weiteren Fragen und Unterstützung zu Verfügung.

Ihr Frikarti Stauden-Team